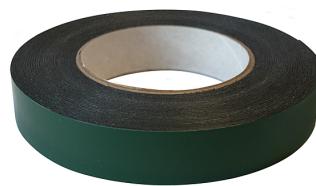


# Instrukcja techniczna

## Listwa ozdobna Rolki po 10 metrów 19 mm / 4991-19



**NORMFEST®**

Normfest Polska Sp. z o.o.  
ul. Wichrowa 4/10  
60-449 Poznań  
Tel.: +48 61 8 439 140  
Fax: +48 61 8 439 142  
e-mail: info@normfest.pl  
www.normfest.pl  
www.normfest-shop.pl

Wytrzymała dwustronna taśma montażowa z zamkniętokomórkową pianką z kopolimeru polietylenu.

Czarny kolor  
klej dwustronny

odpowiednia przyczepność początkowa  
wysoka wytrzymałość końcowa  
odporność na wysoką temperaturę, starzenie,  
promieniowanie UV i warunki atmosferyczne  
doskonała odporność na rozpuszczalniki i  
plastyfikatory

W połączeniu ze ściśliwą, trwale plastyczną  
pianką nośną, uzyskuje się wysoką, skuteczną  
powierzchnię klejącą natychmiast po montażu,  
nawet na lekko nierównych podłożach  
ma działanie tłumiące drgania i umożliwia  
zrównoważenie różnych współczynników  
rozszerzalności w złączu  
odpowiada specyfikacji przemysłu  
motoryzacyjnego do zastosowań wewnętrznych i  
zewnętrznych



## Wskazówka robocza

Przyczepność początkowa: odpowiednia  
Najwyższa wytrzymałość: szczególnie odpowiednia  
Odporność na wypaczanie: odpowiednia z ograniczeniami  
Klejenie na gładkiej powierzchni: szczególnie odpowiednie  
Klejenie na szorstkich powierzchniach: nieodpowiednie  
Odporność na starzenie: szczególnie odpowiednia  
Odporność na warunki atmosferyczne: szczególnie odpowiednia  
Odporność chemiczna: szczególnie odpowiednia  
Odporność na plastyfikatory: szczególnie odpowiednia

Możliwość zastosowania do

Piana: nieodpowiednia  
Guma: nieodpowiednia  
Lakier: szczególnie odpowiedni  
Szkło / ceramika: odpowiednie  
Drewno: odpowiednie  
Plastik o wysokiej energii (PVC, PC, ABS, ...): szczególnie odpowiedni  
Plastik niskoenergetyczny (PE, PP, ...): odpowiedni  
Metal: szczególnie odpowiedni  
Papier / karton: odpowiedni

Informacji tych udzielamy w dobrej wierze na podstawie przeprowadzonych przez nas prób i doświadczeń praktycznych. Nie możemy jednak przejąć odpowiedzialności za wynik w konkretnym przypadku, ze względu na dużą liczbę zastosowań oraz leżące poza zasięgiem naszego wpływu warunki przechowywania i przetwarzania.

Zalecamy w każdym przypadku przeprowadzenie własnych prób i testów. Modyfikacje i dalsze zmiany zastrzeżone.

Trwałość podczas przechowywania: Taśmy klejące należy przechowywać w temperaturze pokojowej i normalnej wilgotności (50-70%). Okres przydatności do spożycia ok. 2 lata od dostawy.

Informacji tych udzielamy w dobrej wierze na podstawie przeprowadzonych przez nas prób i doświadczeń praktycznych. Nie możemy jednak przejąć odpowiedzialności za wynik w konkretnym przypadku, ze względu na dużą liczbę zastosowań oraz leżące poza zasięgiem naszego wpływu warunki przechowywania i przetwarzania.

Zalecamy w każdym przypadku przeprowadzenie własnych prób i testów. Modyfikacje i dalsze zmiany zastrzeżone.