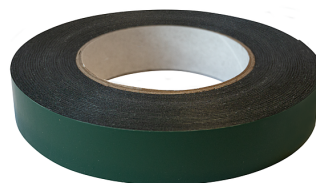


Instrukcja techniczna



NORMFEST®

Normfest Polska Sp. z o.o.
ul. Wichrowa 4/10
60-449 Poznań
Tel.: +48 61 8 439 140
Fax: +48 61 8 439 142
e-mail: info@normfest.pl
www.normfest.pl
www.normfest-shop.pl



Listwa ozdobna
Rolki po 10 metrów
12 mm / 4991-12

Wytrzymała dwustronna taśma montażowa z zamkniętokomórkową pianką z kopolimeru polietylenu.

Czarny kolor
klej dwustronny

odpowiednia przyczepność początkowa
wysoka wytrzymałość końcowa
odporność na wysoką temperaturę, starzenie,
promieniowanie UV i warunki atmosferyczne
doskonała odporność na rozpuszczalniki i
plastyfikatory

W połączeniu ze ściśliwą, trwale plastyczną pianką nośną, uzyskuje się wysoką, skuteczną powierzchnię klejącą natychmiast po montażu, nawet na lekko nierównych podłożach ma działanie tłumiące drgania i umożliwia zrównoważenie różnych współczynników rozszerzalności w złączu odpowiada specyfikacji przemysłu motoryzacyjnego do zastosowań wewnętrznych i zewnętrznych



Wskazówka robocza

Przyczepność początkowa: odpowiednia
Najwyższa wytrzymałość: szczególnie odpowiednia
Odporność na wypaczanie: odpowiednia z ograniczeniami
Klejenie na gładkiej powierzchni: szczególnie odpowiednie
Klejenie na szorstkich powierzchniach: nieodpowiednie
Odporność na starzenie: szczególnie odpowiednia
Odporność na warunki atmosferyczne: szczególnie odpowiednia
Odporność chemiczna: szczególnie odpowiednia
Odporność na plastyfikatory: szczególnie odpowiednia

Możliwość zastosowania do

Piana: nieodpowiednia
Guma: nieodpowiednia
Lakier: szczególnie odpowiedni
Szkło / ceramika: odpowiednie
Drewno: odpowiednie
Plastik o wysokiej energii (PVC, PC, ABS, ...): szczególnie odpowiedni
Plastik niskoenergetyczny (PE, PP, ...): odpowiedni
Metal: szczególnie odpowiedni
Papier / karton: odpowiedni

Informacji tych udzielamy w dobrej wierze na podstawie przeprowadzonych przez nas prób i doświadczeń praktycznych. Nie możemy jednak przejąć odpowiedzialności za wynik w konkretnym przypadku, ze względu na dużą liczbę zastosowań oraz leżące poza zasięgiem naszego wpływu warunki przechowywania i przetwarzania.

Zalecamy w każdym przypadku przeprowadzenie własnych prób i testów. Modyfikacje i dalsze zmiany zastrzeżone.

Trwałość podczas przechowywania: Taśmy klejące należy przechowywać w temperaturze pokojowej i normalnej wilgotności (50-70%). Okres przydatności do spożycia ok. 2 lata od dostawy.

Informacji tych udzielamy w dobrej wierze na podstawie przeprowadzonych przez nas prób i doświadczeń praktycznych. Nie możemy jednak przejąć odpowiedzialności za wynik w konkretnym przypadku, ze względu na dużą liczbę zastosowań oraz leżące poza zasięgiem naszego wpływu warunki przechowywania i przetwarzania.

Zalecamy w każdym przypadku przeprowadzenie własnych prób i testów. Modyfikacje i dalsze zmiany zastrzeżone.