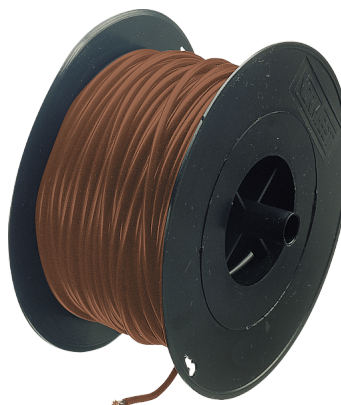


Instrukcja techniczna

Przewody samochodowe 1-żyłowe FLRY
50 mtr.
Przekrój kabla 2,5 mm²
1-przewodowy
3770-010-99

Przekrój kabla: 1 x 2,5 mm²
Zakres temperatur: -40 ° C do 90 ° C (3000 godzin)
Waga ok. 67,0 kg / km
Średnica zewnętrzna: 2,90 mm ± 0,2 mm
Ø splotu maks. : 2,00 mm
Liczba pojedynczych przewodów: 48
Pojedynczy drut Ø maks. : 0,250 mm
elektr. Oporność maks. W 20 ° C: 7,65 Ω / km
Liczba miedzi: 24,0 kg / km

Zakres napięcia: maks. 60 V d.c. lub 25 V a.c.
Budowa przewodu: miedź elektrolityczna
wyżarzana miękko, goła Cu-ETP1 / CW003A
zgodnie z DIN 13602
Izolacja konstrukcji: bezołowiowe miękkie PCV
zgodnie z ISO 6722-1, klasa A, twardość Shore'a:
ok. A89
Kolory zgodnie z ISO 6722-1



NORMFEST®

Normfest Polska Sp. z o.o.
ul. Wichrowa 4/10
60-449 Poznań
Tel.: +48 61 8 439 140
Fax: +48 61 8 439 142
e-mail: info@normfest.pl
www.normfest.pl
www.normfest-shop.pl

